

WB Партнёры

Скан-приёмка

Данные могут обновляться.

Рекомендуется регулярно посещать раздел «Новости» на портале партнеров.

Для корректной работы портала используйте браузер «**Chrome**» и периодически чистите cookie браузера.

Что такое скан-приёмка

Это функция мобильного приложения Wildberries, которая позволяет продавцу самостоятельно осуществить процесс приёмки своих товаров. После этого нужно просто привезти товары на склад — мы отправим их на раскладку, минуя процесс стандартной приёмки.

Сейчас функция доступна не всем продавцам и работает только в старом мобильном приложении «WB Партнёры». Раньше она называлась «QR-Приёмка».

Где доступна скан-приёмка

Сейчас отгрузить самостоятельно принятые товары можно только на определённые склады — «Коледино», «Тула», «Казань», «Подольск», «Новосибирск». Со временем их станет больше. Информация о них скоро появится на портале в разделе [«Карта складов»](#)

Скан-приёмка **недоступна** для товаров:

- с ограниченным сроком годности, например: продуктов питания, зоотоваров, товаров для здоровья, косметических средств;
- собранных по типам поставки «Монопаллета» и [«Суперсейф»](#);
- крупно - и [сверхкрупногабаритных](#);
- [запрещённых для продажи](#) на Wildberries.

Помните, что поставку товаров общим объёмом более 1м³ можно отгрузить только на паллете.

Быстрый переход:

- [iOS](#)
- [Android](#)



Преимущества скан-приёмки

1. Сейчас за скан-приёмку товара не нужно платить. Через некоторое время услуга станет платной, но тариф будет ниже, чем для обычной приёмки — так как маркировку кодами и сканирование товаров вы производите сами, а сотрудникам склада останется только выгрузить ваши товары и разложить по местам хранения. Тарифы будут рассчитаны в зависимости от загруженности склада.
2. Продавец сам контролирует процесс приёмки и тщательнее проверяет сборку — благодаря этому снижается количество обезличенных товаров и недостач.
3. Поставку можно подготовить без доступа к компьютеру.
4. Товары могут поступить в продажу быстрее.

Как работает скан-приёмка

1. Продавец генерирует индивидуальные QR-коды короба и товаров, которые будут в нём.
2. Продавец маркирует каждую единицу товара баркодом и, при необходимости, КИЗ.
3. Продавец генерирует QR-коды для коробов и маркирует их. Затем генерирует уникальные QR-коды для каждой единицы товара и маркирует товары.
4. Продавец осуществляет самостоятельную приёмку товаров: для этого он сканирует QR-код короба, а затем — QR-коды, баркоды и КИЗ товаров, которые будут в него упакованы.
5. Продавец подтверждает, что короб готов к поставке. В этот момент информация о коробе и товарах в нём отправляется в базу данных Wildberries.
6. Продавец заказывает пропуск на склад **в том же мобильном приложении, через которое осуществлял скан-приёмку**, и привозит короб с товарами.
7. После отгрузки короба на склад товары отправятся на раскладку, минуя процесс стандартной приёмки.

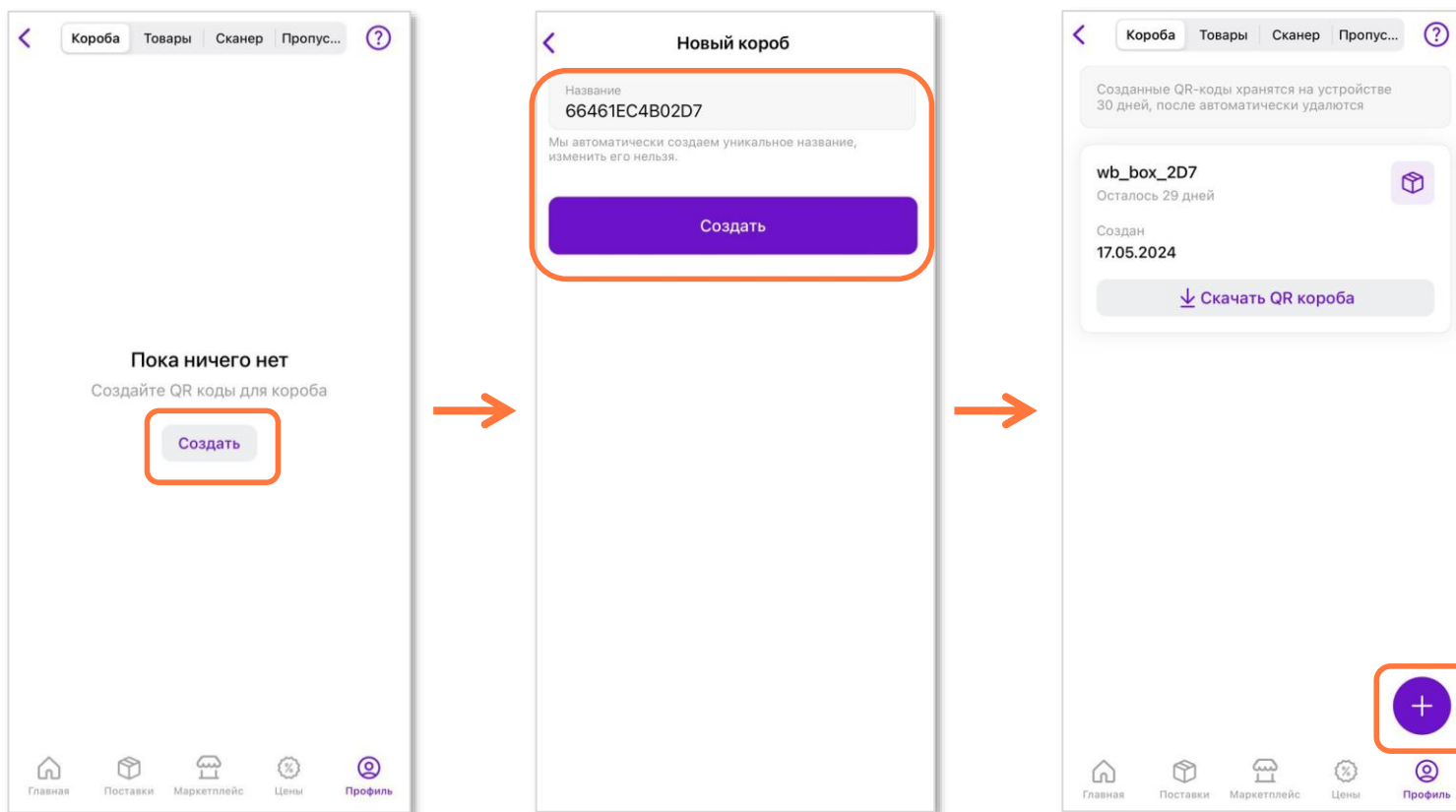
Последовательность действий для iOS

В мобильном приложении «WB Партнёры» выберите «Профиль» → «Управление поставками» → «Скан-приёмка».

Шаг 1. Сгенерируйте QR-коды для коробов

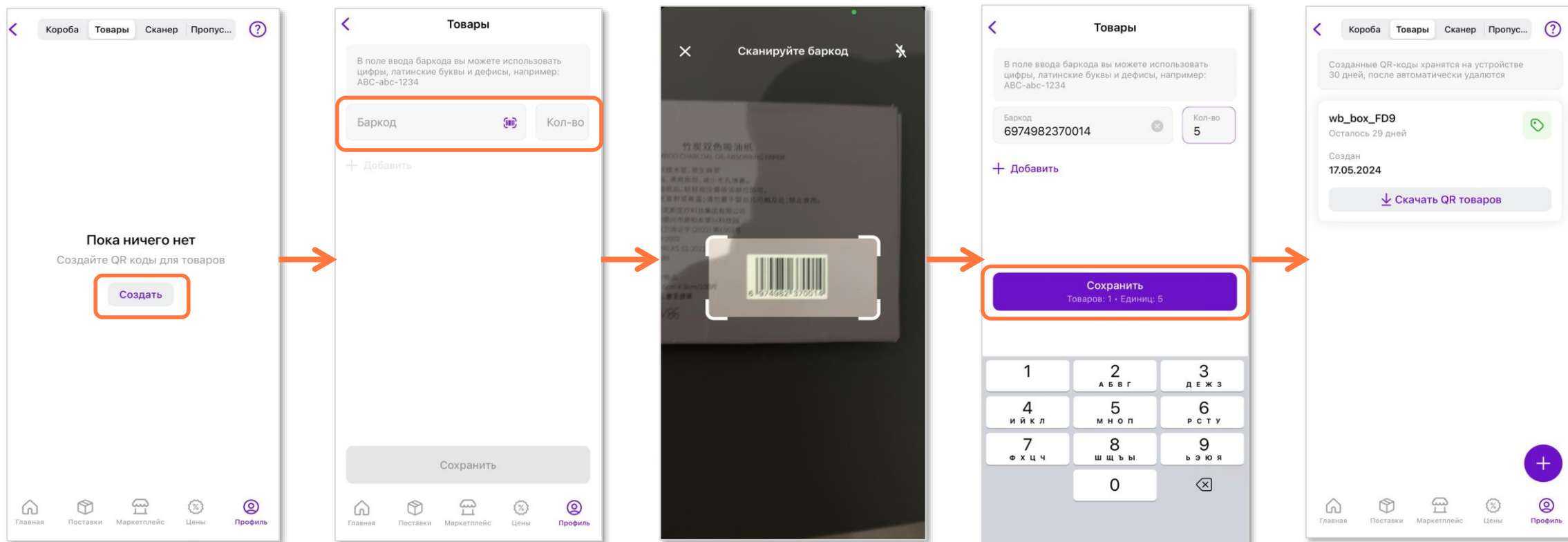
1. Выберите «Короба» → «Создать».
2. Создайте столько коробов, сколько вы планируете привезти на склад.

Если в списке уже есть созданные для поставки короба, кнопки «Создать» не будет — чтобы добавить ещё один короб нужно нажать на «+». Названия коробов генерируются автоматически — их нельзя изменить.



Шаг 2. Сгенерируйте QR-коды для товаров

1. Выберите вкладку «Товары» → «Создать».
2. Введите баркод товара вручную или отсканируйте его, нажав на значок баркода.
3. Укажите количество товаров, которые вы собираетесь привезти на склад.
4. Нажмите «Добавить», чтобы добавить в поставку товары с другим баркодом.
5. Повторите действия 1-3 для всех товаров с уникальными баркодами.
6. Нажмите «Сохранить», когда добавите все нужные товары.



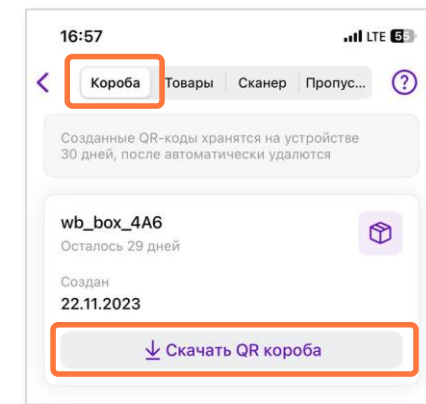
Если вы ошиблись или забыли что-то добавить, на этом этапе всё можно отредактировать или удалить.

Шаг 3. Распечатайте и наклейте QR-коды для коробов и товаров

Распечатать коды можно любым удобным вам способом — отправить их из приложения на компьютер, или распечатать прямо с телефона, если ваш принтер поддерживает подключение устройств по Wi-Fi.

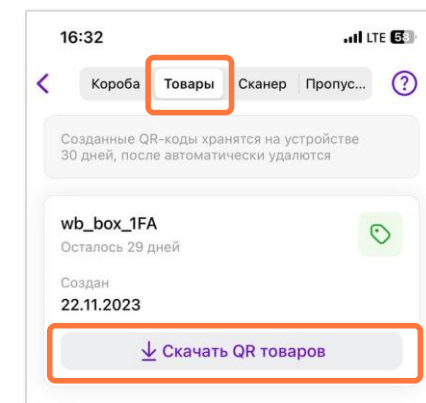
QR-коды коробов

1. Выберите вкладку «Короба» → «Скачать QR короба».
2. Распечатайте QR-код и наклейте на короб.
3. Повторите действия 1-2 для всех коробов, которые повезёте на склад.



QR-коды товаров

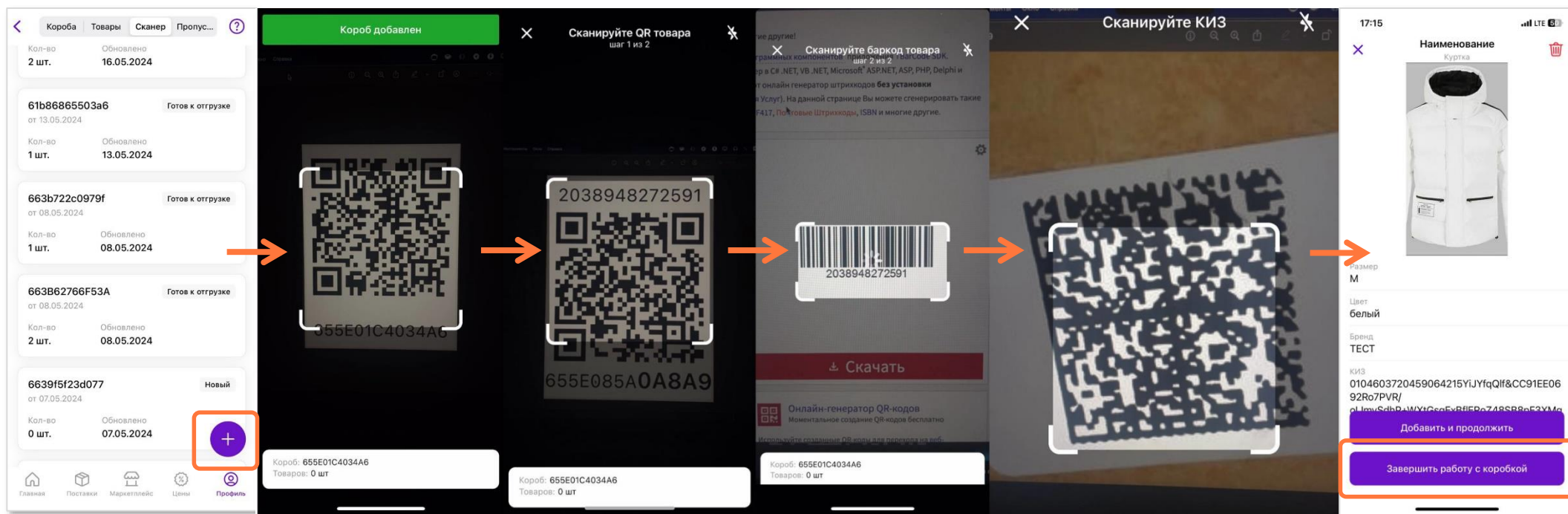
1. Выберите вкладку «Товары» → «Скачать QR товаров».
2. Распечатайте все QR-коды.
3. Наклейте QR-коды на каждую единицу товара в соответствии с её баркодом.



! QR-коды коробов необходимо наклеить на их внешнюю поверхность. Очень важно, чтобы на коробе не было других QR-кодов. Не забудьте наклеить QR-коды на коробки и товары.

Шаг 4. Осуществите скан-приёмку

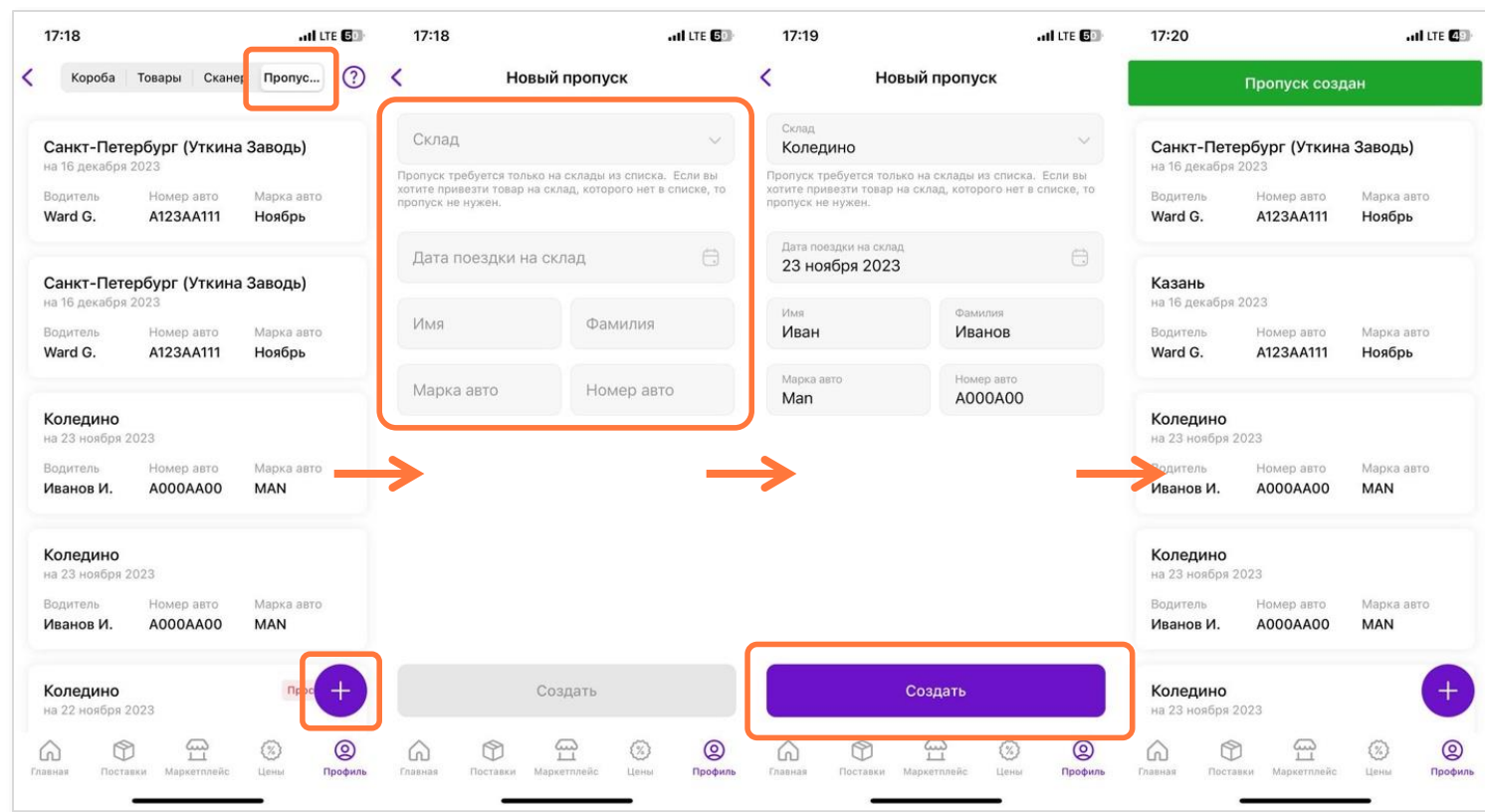
1. Во вкладке «Сканер» нажмите на значок «+».
2. Отсканируйте QR-код первого короба.
3. Возьмите единицу товара, который будет находиться в этом коробе, отсканируйте все коды и положите её в короб:
 - Сначала отсканируйте QR-код единицы товара.
 - Затем отсканируйте баркод единицы товара.
 - Если единица товара подлежит маркировке, отсканируйте её КИЗ.
 - Положите единицу товара в короб.
4. Повторите все действия в пункте 3 для каждой единицы товара, которые будут находиться в этом коробе.
5. Когда короб будет заполнен, нажмите «Завершить работу с коробкой».
6. Перейдите к следующему коробу и повторите действия 1-4 для всех коробов и товаров, которые отправятся на склад.



После нажатия на «Завершить работу с коробкой» статус короба во вкладке «Короба» изменится на «Готов к отгрузке». Вы можете выбрать его в списке, чтобы проверить содержимое.

Шаг 5. Заклейте коробка и закажите пропуск на склад

1. Убедитесь, что все QR-коды, баркоды и КИЗ наклеены правильно, а товары разложены по нужным коробам в соответствии с содержанием поставки.
2. Заклейте все короба, которые отправятся на склад.
3. Во вкладке «Пропуска» нажмите на + и закажите пропуск. Потребуется выбрать склад, указать дату, фамилию и имя, а также марку и номер автомобиля.



Шаг 6. Привезите товары на склад

В день поставки на табло выбранного склада вы увидите номер ворот для отгрузки уже принятых с помощью скан-приёмки товаров. Выгрузите товары на склад. На портале «WB Партнёры» будет сформирована виртуальная поставка – как правило, на следующий день после раскладки товаров.

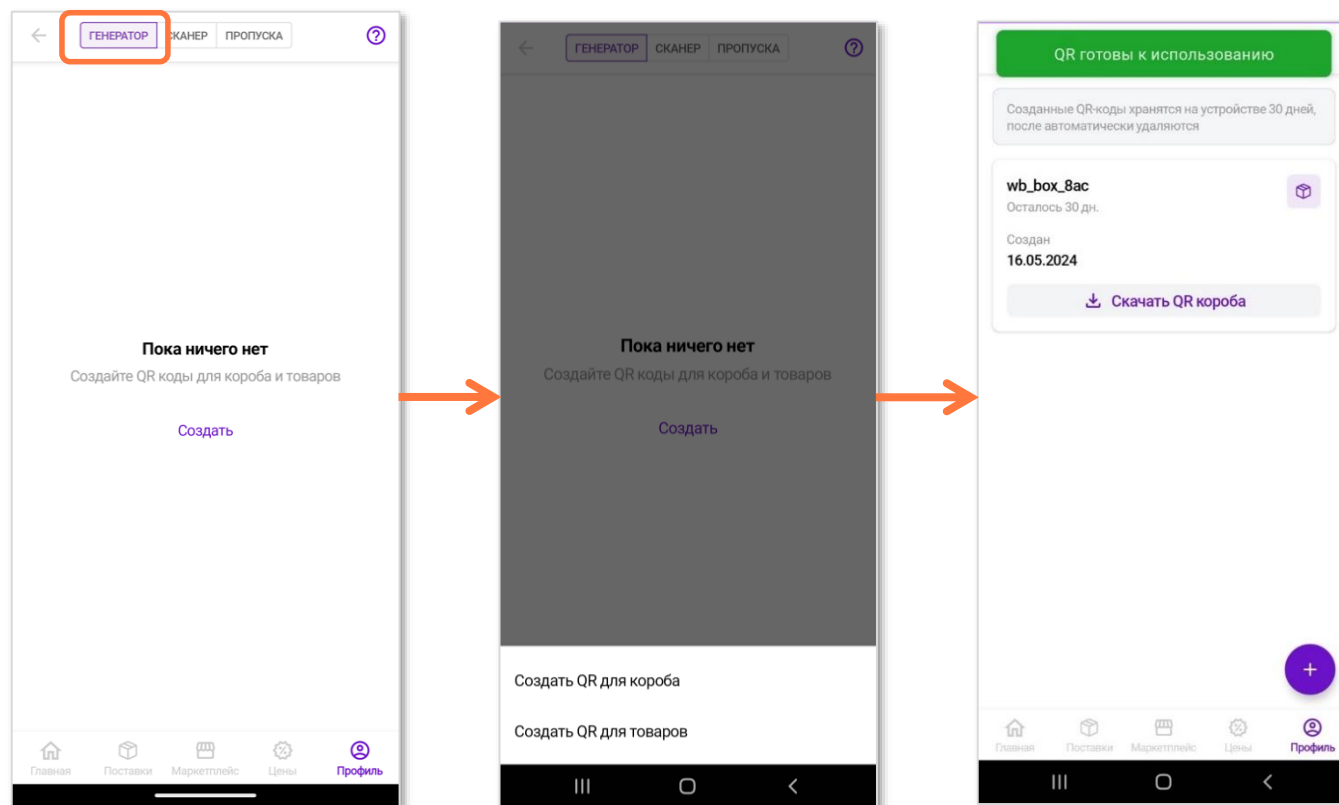
Последовательность действий для Android

В мобильном приложении «WB Партнёры» выберите «Профиль» → «Управление поставками» → «Скан-приёмка».

Шаг 1. Сгенерируйте QR-коды для коробов

1. Выберите «Генератор» → «Создать QR для короба».
2. Создайте столько коробов, сколько вы планируете привезти на склад.

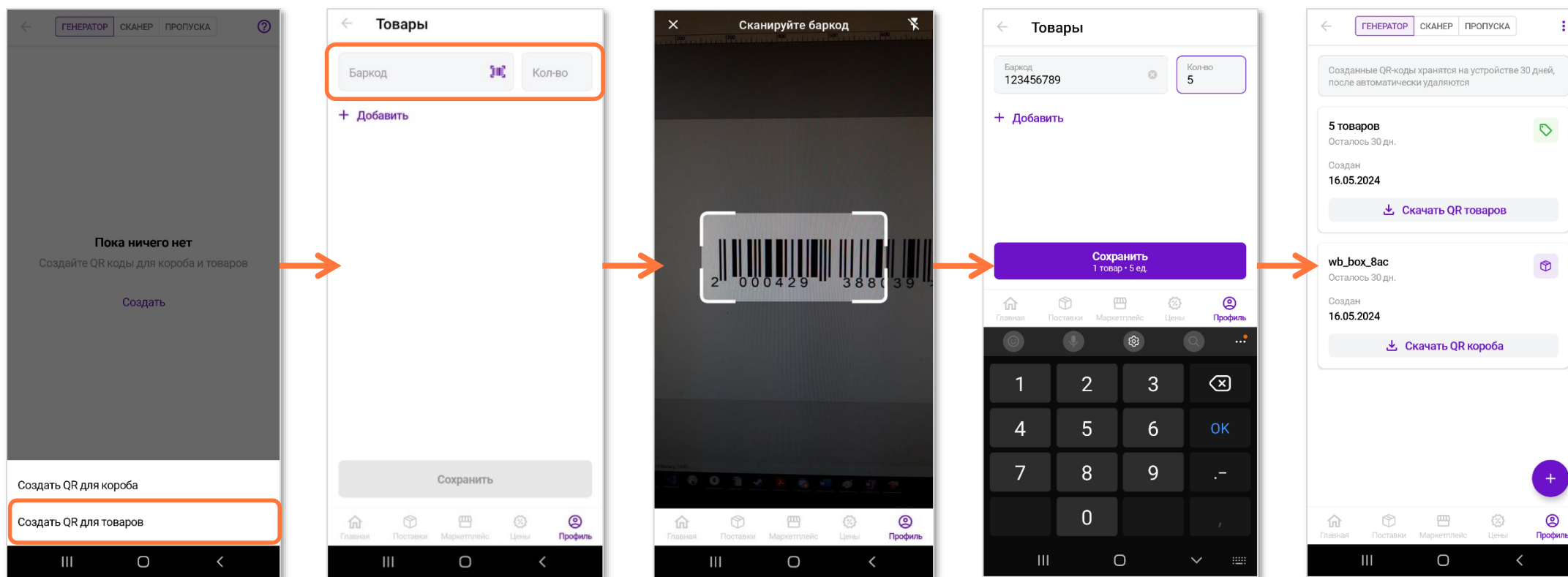
Если в списке уже есть созданные для поставки короба, кнопки «Создать» не будет и нужно будет нажать на «+», чтобы добавить ещё один короб. Названия коробов генерируются автоматически — их нельзя изменить.



Шаг 2. Сгенерируйте QR-коды для товаров

1. Выберите вкладку «Генератор» → «Создать QR для товаров».
2. Введите баркод товара вручную или отсканируйте его, нажав на значок баркода.
3. Укажите количество товаров, которые вы собираетесь привезти на склад.
4. Нажмите «Добавить», чтобы добавить в поставку товары с другим баркодом.
5. Повторите действия 1-3 для всех товаров с уникальными баркодами.

Нажмите «Сохранить», когда добавите все нужные товары.



Если вы ошиблись или забыли что-то добавить, на этом этапе всё можно отредактировать или удалить.

Шаг 3. Распечатайте и наклейте QR-коды для коробов и товаров

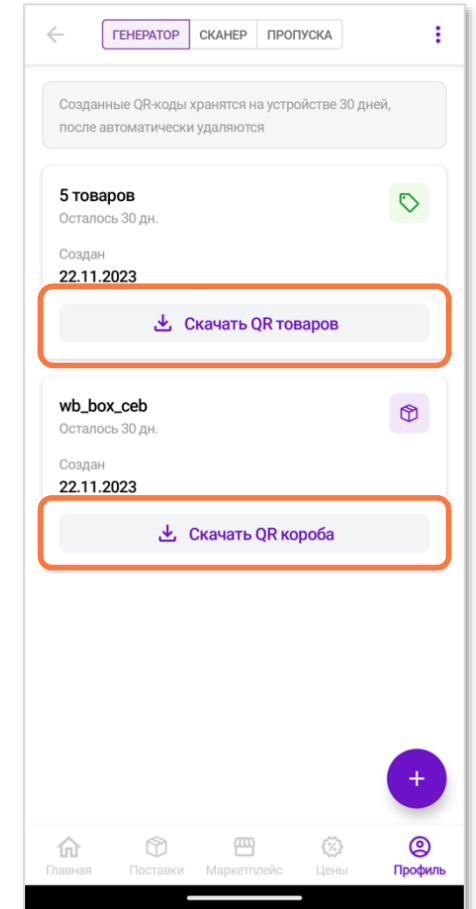
Распечатать коды можно прямо с телефона: например, подключившись к принтеру по Wi-Fi.

QR-коды коробов

1. Выберите вкладку «Генератор» → «Скачать QR короба».
2. Распечатайте QR-код и наклейте на короб.
3. Повторите действия 1-2 для всех коробов, которые повезёте на склад.

QR-коды товаров

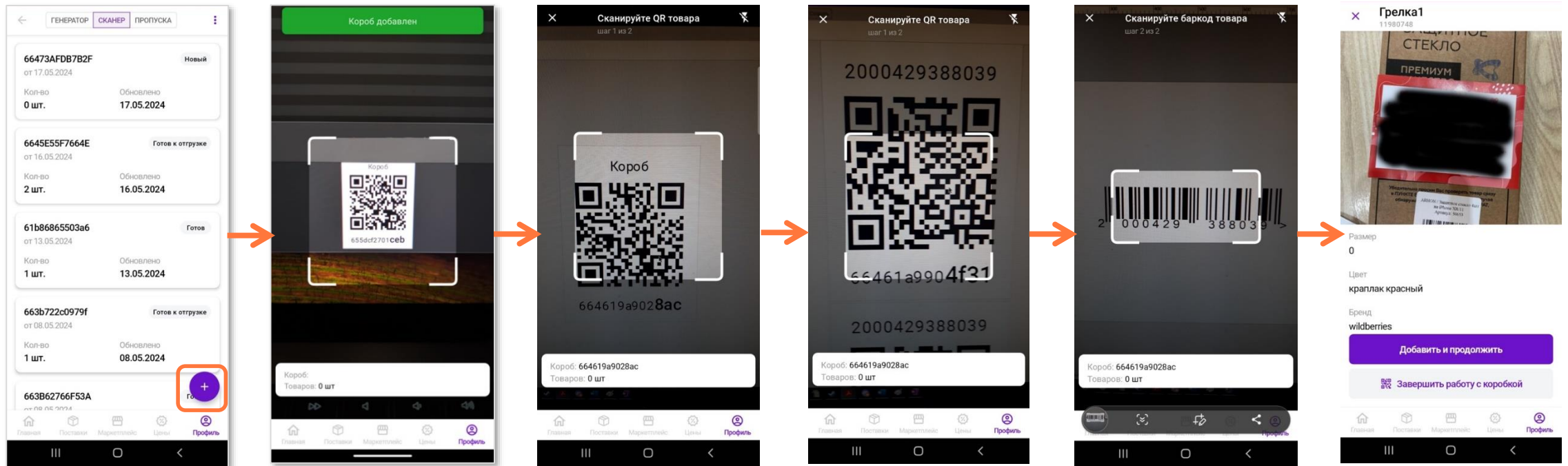
1. Выберите вкладку «Генератор» → «Скачать QR товаров».
2. Распечатайте все QR-коды.
3. Наклейте QR-коды на каждую единицу товара в соответствии с её баркодом.



! QR-коды коробов необходимо наклеить на их внешнюю поверхность. Очень важно, чтобы на коробе не было других QR-кодов.

Шаг 4. Осуществите скан-приёмку

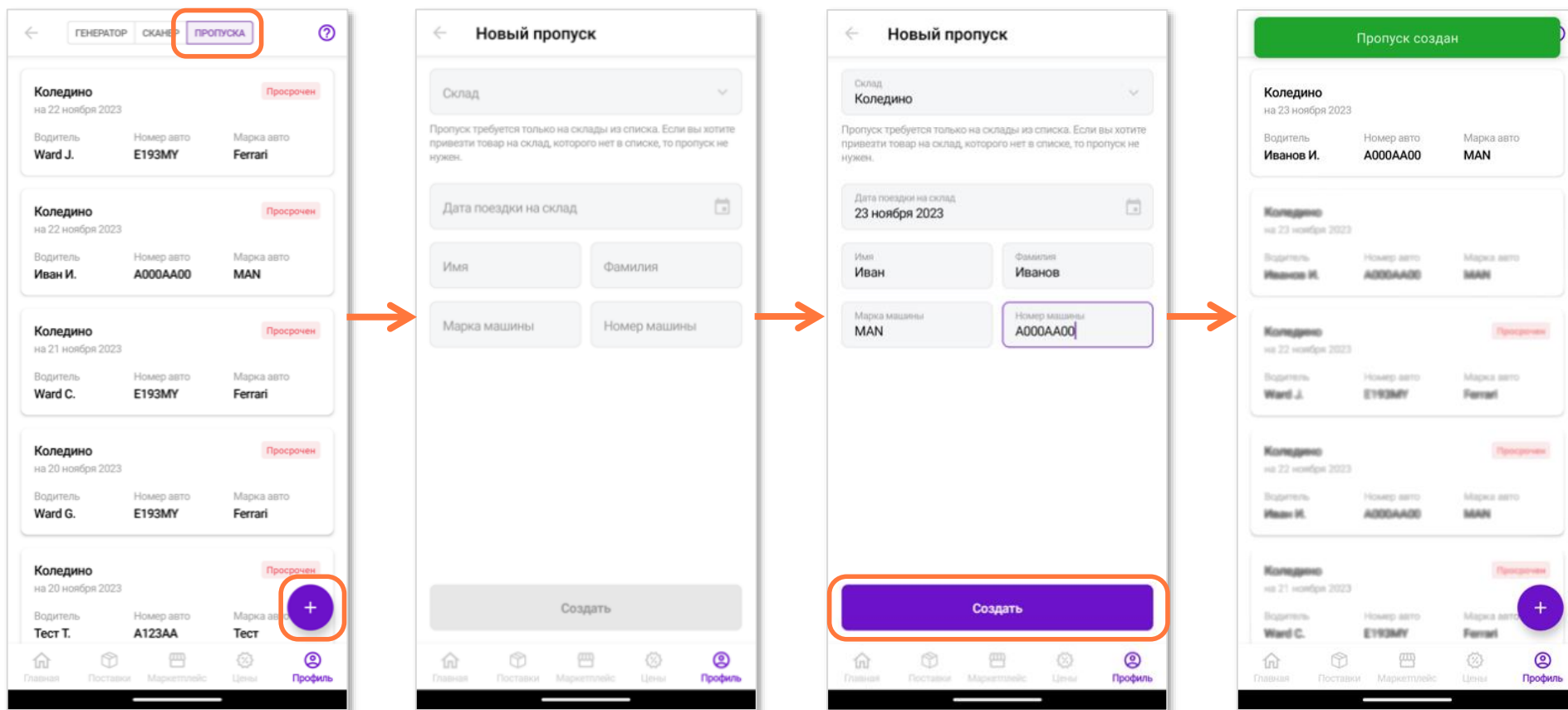
1. Во вкладке «Сканер» нажмите на значок «+».
2. Отсканируйте QR-код первого короба.
3. Отсканируйте все коды товара, который будет находиться в коробе, и положите его в короб:
 - Сначала отсканируйте QR-код единицы товара.
 - Затем отсканируйте баркод единицы товара.
 - Если единица товара подлежит маркировке, отсканируйте её КИЗ.
 - Положите единицу товара в короб.
4. Повторите все действия в пункте 3 для каждой единицы товара, которые будут находиться в коробе.
5. Когда короб будет заполнен, нажмите «Завершить работу с коробкой».
6. Повторите действия 1-4 для всех коробов и товаров, которые отправятся на склад.



После нажатия на «Завершить работу с коробкой» статус короба во вкладке «Короба» изменится на «Готов к отгрузке». Вы можете выбрать его в списке, чтобы проверить содержимое.

Шаг 5. Заклейте коробка и закажите пропуск на склад

1. Убедитесь, что все QR-коды, баркоды и КИЗ наклеены правильно, а товары разложены по нужным коробам в соответствии с содержанием поставки.
2. Заклейте все короба, которые отправятся на склад.
3. Во вкладке «Пропуска» нажмите на + и закажите пропуск. Потребуется выбрать склад, указать дату, фамилию и имя, а также марку и номер автомобиля.



Шаг 6. Привезите товары на склад

В день поставки на табло выбранного склада вы увидите номер ворот для отгрузки уже принятых с помощью скан-приёмки товаров. Выгрузите товары на склад. На портале «WB Партнёры» будет сформирована виртуальная поставка – как правило, на следующий день после раскладки товаров.

FAQ

На каких складах принимают поставки, которые продавец уже принял с помощью скан-приёмки?

«Коледино», «Тула», «Казань», «Подольск», «Новосибирск». Со временем их станет больше.

Почему мой короб завис в статусе «Готов к отгрузке»?

Это техническая проблема, которая связана с получением информации из базы данных склада — данные отображаются некорректно, при этом с вашей поставкой всё хорошо. Мы уже решаем эту проблему — скоро статусы будут обновляться вовремя.

Почему в продажу поступила только часть товаров, которые я принял с помощью скан-приёмки?

Если склад сильно загружен, раскладка товаров может занять до нескольких дней. В таких случаях товары будут появляться в продаже по мере их появления на местах хранения, а поставка будет разделена на несколько отдельных виртуальных поставок — по одной в каждый день раскладки.

Когда поставку по скан-приёмке полностью разложат на места хранения?

Это зависит от загруженности склада. Как правило, раскладка товаров на места хранения происходит в течение суток. Но в периоды высокой загруженности процесс может занять до 10 дней.

Где и когда появятся данные о товарах после того, как их разложат на места хранения?

На следующие сутки после того, как товары разложат на места хранения, на портале продавца в разделе «Поставки» появится виртуальная поставка, в которой будут все данные по товарам в ней. Если раскладка товаров из одной поставки заняла несколько дней, то после каждого такого дня будут созданы отдельные виртуальные поставки — со всеми принятыми в этот день товарами.

Где и когда появятся данные по товарам с КИЗ?

КИЗ будут указаны в Акте приёмки соответствующей виртуальной поставки.

Как я пойму, что поставку по скан-приёмке точно приняли?

Ваши товары приняты, если на портале продавца в разделе «Поставки» появилась виртуальная поставка с этими товарами. Статус короба в приложении пока может обновляться не сразу, но скоро мы это исправим.

WB Партнёры

Желаем Вам успехов и плодотворного
сотрудничества